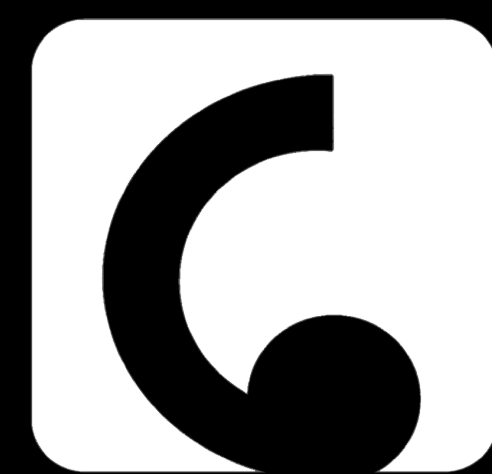


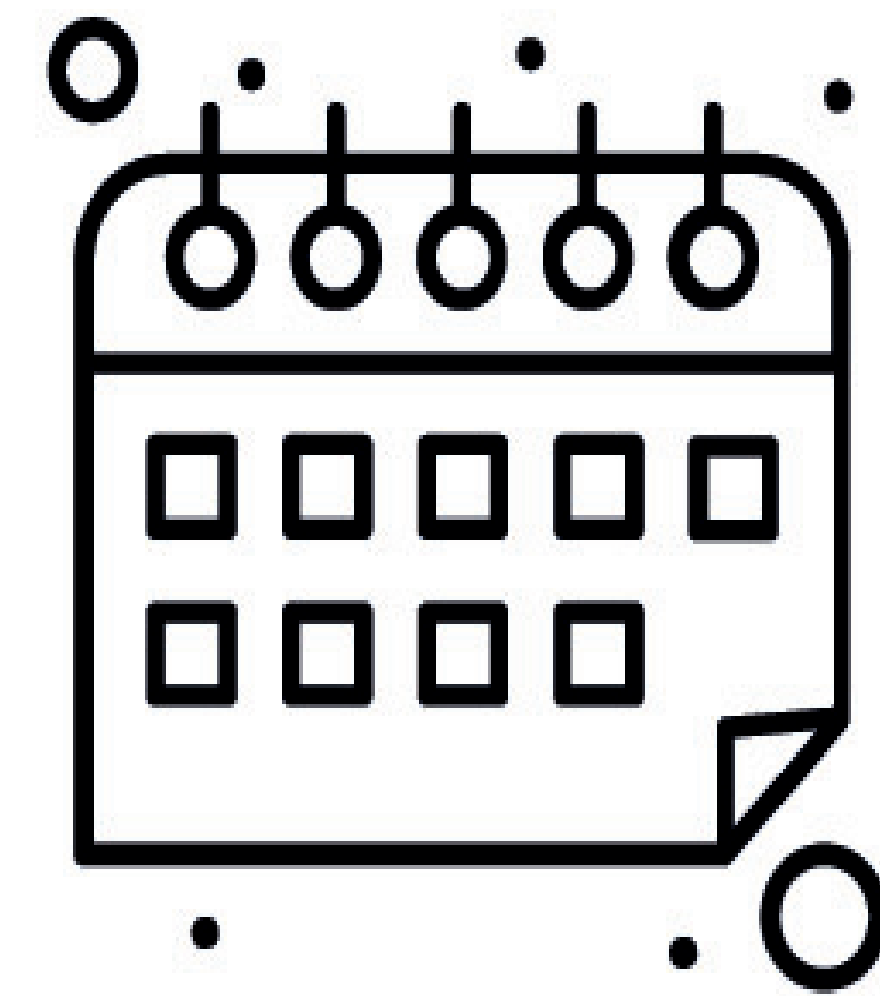
PIEZAS ÚNICAS



GRAFENO ARQUITECTURA

PIEZAS ÚNICAS

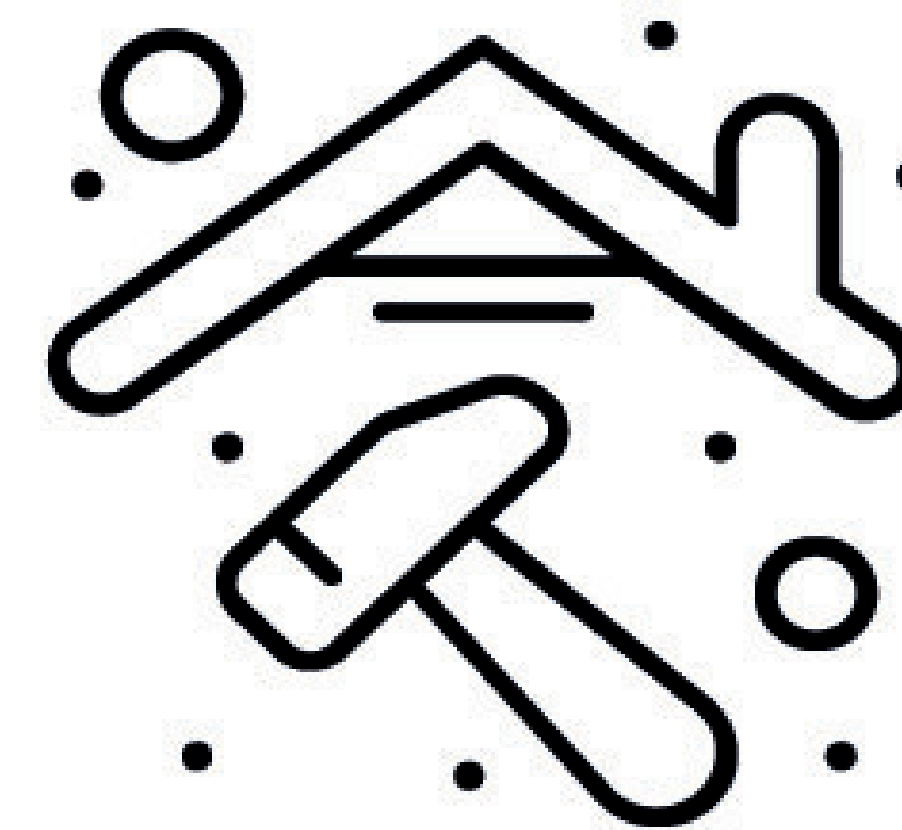
El sistema PIEZAS ÚNICAS ofrece una actualización de los sistemas de construcción tradicional, introduciendo los procesos de industrialización y sistematización en la construcción, para obtener un resultado más rápido, eficiente y eficaz.



REDUCCIÓN DE PLAZOS

La velocidad que aporta la fabricación de elementos modulares industriales junto con la sistematización y rapidez de construcción del sistema, permiten una reducción de los tiempos habituales de construcción.

Al tratarse de una construcción en seco se eliminan tiempos de espera.



CALIDAD Y CONTROL DE EJECUCIÓN

Al realizarse parte de la construcción en fábrica los estándares de calidad son muy elevados, ya que se trabaja con una mayor precisión.

Una planificación detallada del montaje de los elementos *in situ* permite un mayor rigor y control en la ejecución de las viviendas, en las que no aparecerán desperfectos de obra.



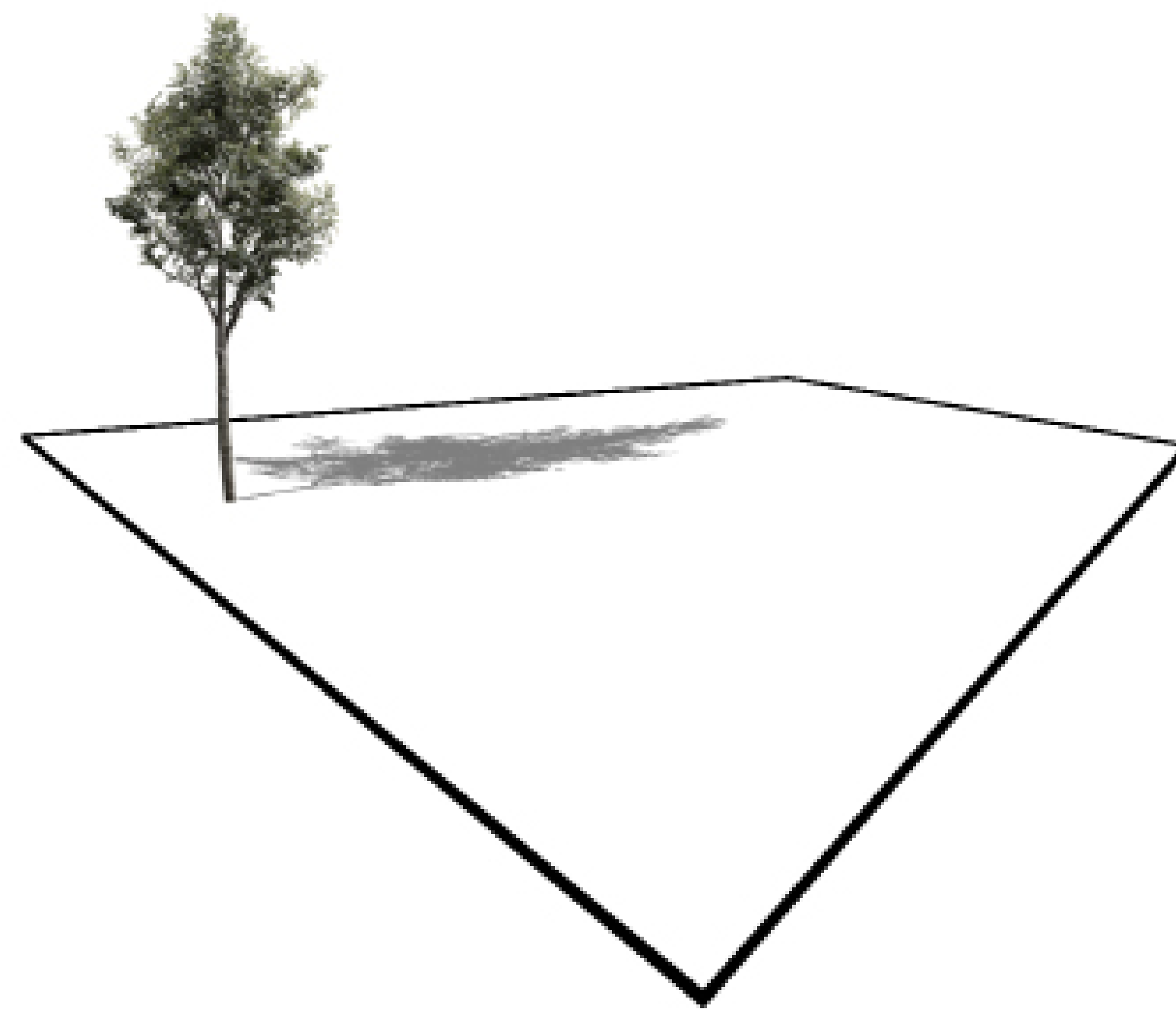
OPTIMIZACIÓN DE COSTES

La simplificación de los procesos de obra realizados *in situ* reduce los márgenes de error, desperdicios y posibles incertidumbres, garantizando una fabricación más eficiente y sin sobrecostes posteriores. Además, la utilización de piezas modulares prefabricadas ofrece un sistema más económico que las viviendas completamente prefabricadas.



Nuevo sistema constructivo, donde se aúnan calidad y rapidez

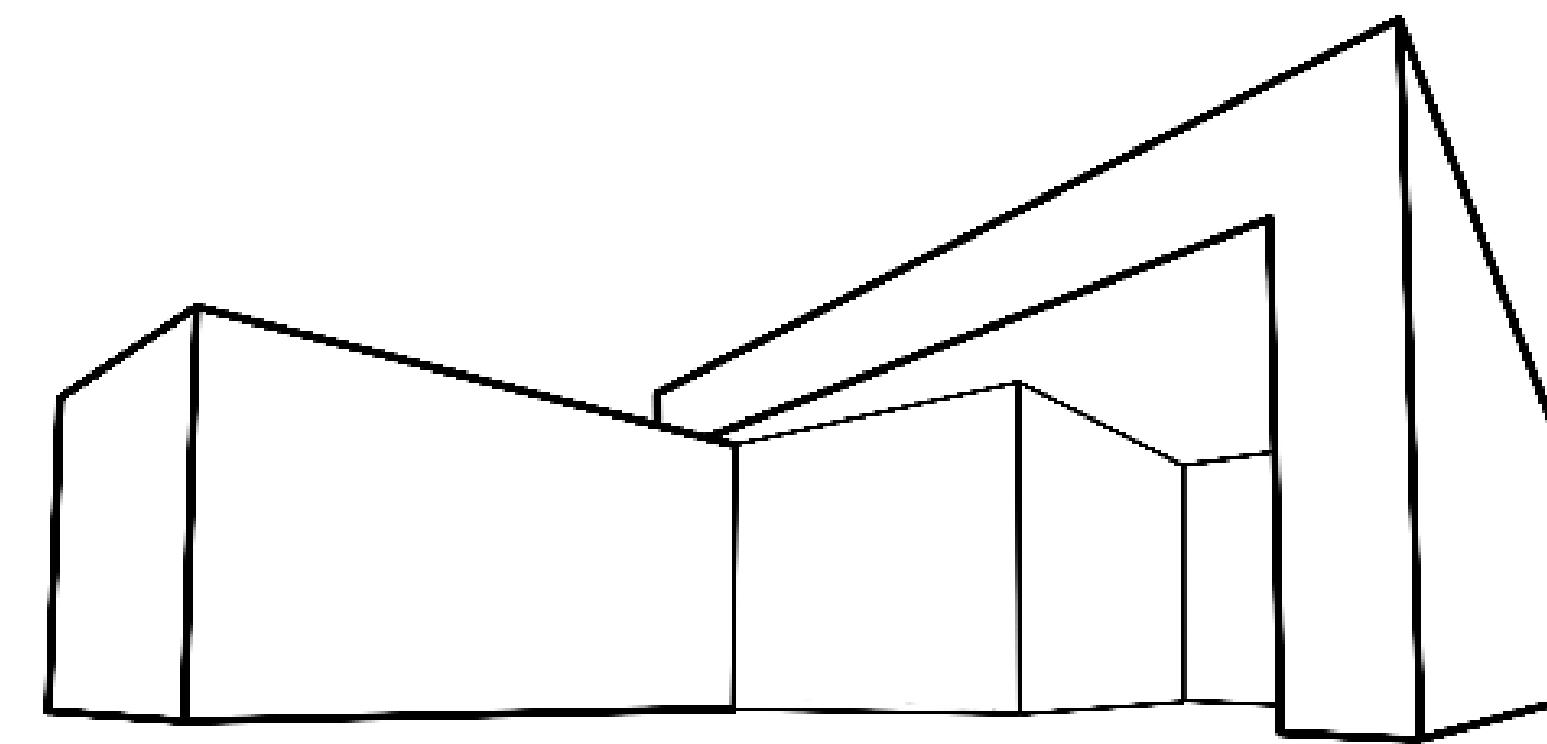
Un sistema industrializado, con elementos modulares industrializados, con acabados impecables y con rapidez de ejecución. El producto final es un hogar totalmente terminado con diferentes niveles de acabados, a elección del cliente, donde la premisa fundamental es la eficiencia energética, la calidad en el diseño y el confort de la vivienda.



UN EMPLAZAMIENTO

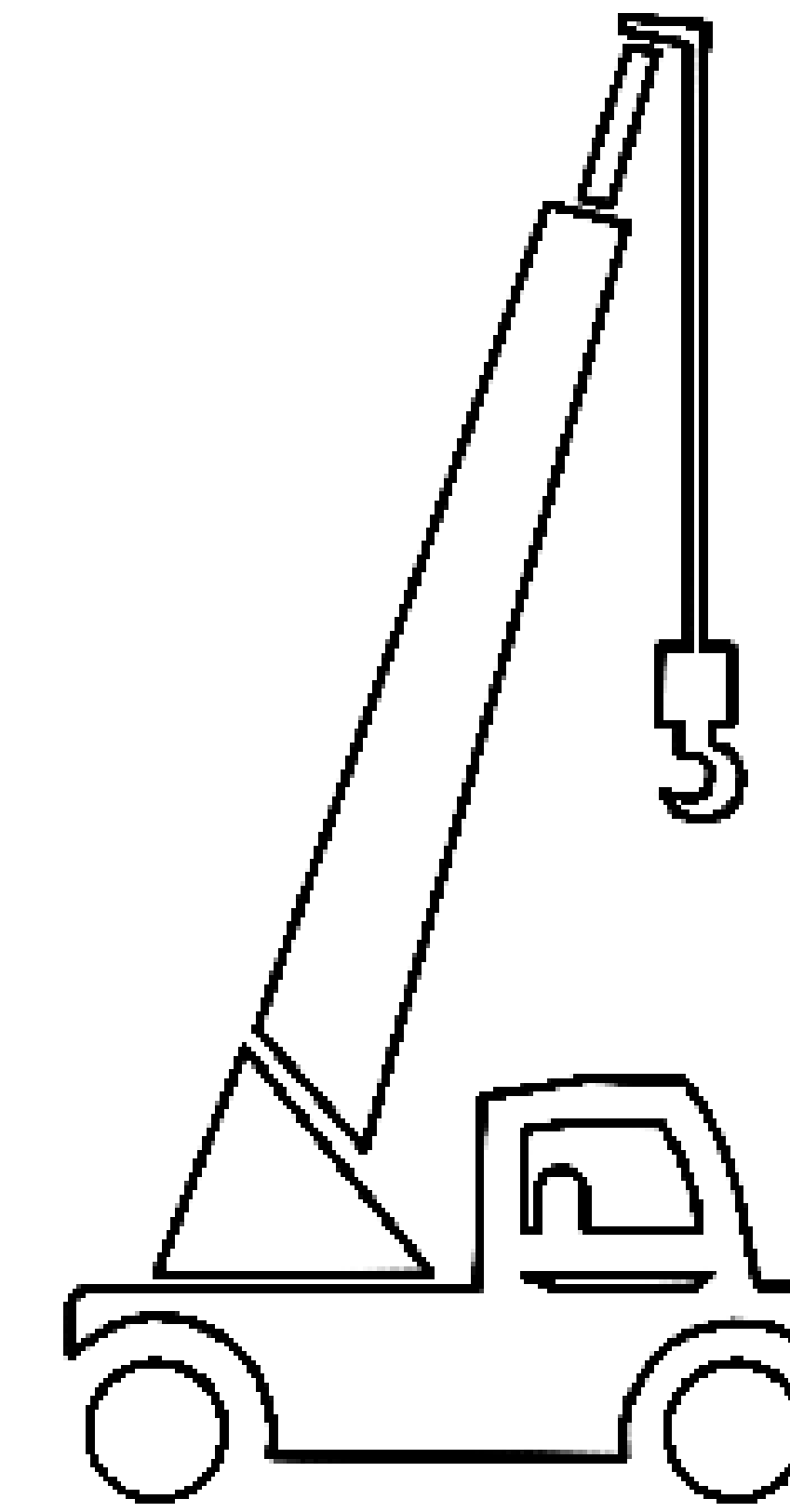
Comenzamos con la localización de un solar que cumpla los requisitos de aquel cliente que busque una vivienda exclusiva con unas dimensiones y calidades a su gusto.

El sistema PIEZAS ÚNICAS permite una sencilla adaptación de la vivienda a las características de la parcela.



UN PROYECTO

GRAFENO ARQUITECTURA, realiza y supervisa el proyecto, personalizado y adaptado a las necesidades cada cliente, aunando la arquitectura y el diseño interior, para conseguir la mayor calidad y confort de la vivienda.



UNA REALIDAD

La construcción se lleva a cabo *in situ* siguiendo una rigurosa planificación, bajo el control y la supervisión de GRAFENO ARQUITECTURA.



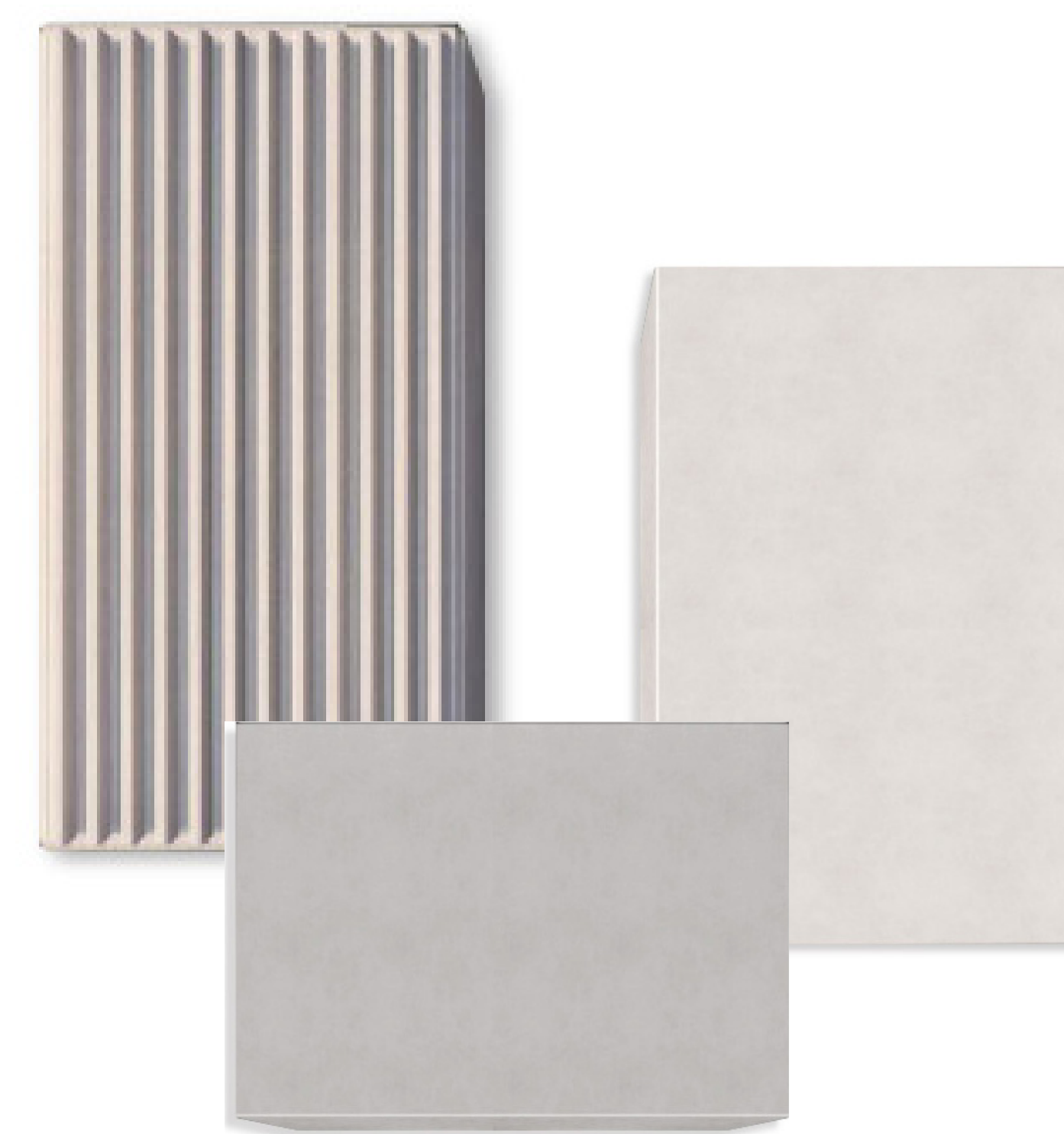
¿Cómo funciona el sistema PIEZAS IGUALES?

La construcción mediante el sistema PIEZAS ÚNICAS se basa en sustituir los elementos estructurales y de cerramiento de la construcción tradicional y reemplazarlos por piezas prefabricadas de hormigón que actúan al mismo tiempo como elemento estructural y envolvente arquitectónica.



ELEMENTOS DE CIMENTACIÓN

Piezas prefabricadas de hormigón en forma de "U" que trabajan como zapatas corridas. Se colocan sobre el hormigón de limpieza y sobre ellas se fijan las piezas verticales de forma que ambas piezas trabajen conjuntamente y transmitan las cargas al terreno.



ELEMENTOS VERTICALES

Piezas prefabricadas de hormigón de 1, 1'5, 2 y 2'5m. Son autoportantes, por lo que actúan como cerramiento y elemento estructural. La diversidad de tamaños y acabados de las piezas permite una gran versatilidad a la hora de proyectar cada vivienda.



ELEMENTOS HORIZONTALES

Piezas prefabricadas: placas alveolares pretensadas de hormigón ancladas a los elementos verticales. Estas piezas permiten cubrir grandes luces sin apoyos intermedios además, su estandarización y modulación se ajusta al concepto de PIEZAS ÚNICAS.





CONSTRUCCIÓN Y ACABADOS DE ALTA CALIDAD

Al realizarse los elementos de hormigón en fábrica la calidad es mucho mayor, ya que las piezas no tienen los desperfectos propios de la obra, sino que tienen un acabado perfecto, homogéneo y sin fisuras.

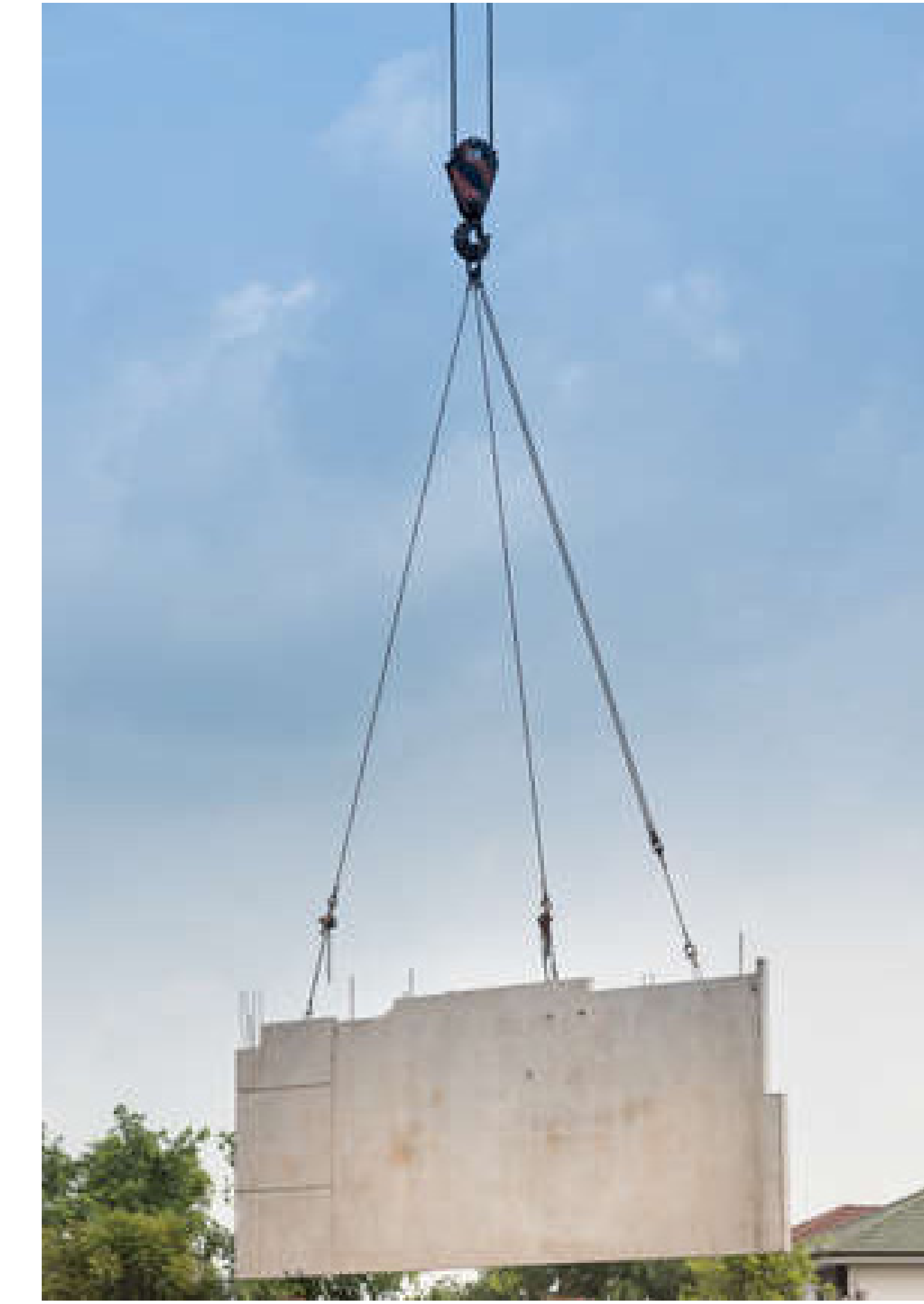
Una vez terminado la redacción del proyecto con sistemas BIM; la información pasa a fábrica donde se despiezan todas las partes que conforman el edificio completo, ensamblándose en obra. Durante la redacción del proyecto por parte de GRAFENO ARQUITECTURA se realiza un estudio a medida del cliente, acompañando por técnicos en todo el proceso según las necesidades y exigencias de éste; donde podrá elegir entre una amplia variedad de acabados y calidades.



REDUCCIÓN DEL TIEMPO DE CONSTRUCCIÓN Y CONTROL DE GASTOS

El inicio de la obra se divide en dos partes importantes, la obra civil y la construcción industrializada. Mientras se está realizando todo lo necesario in situ en cuanto a acondicionamiento del terreno, acometidas, cimentaciones, etc. En fábrica se realiza todo lo necesario para montar el edificio. El sistema PIEZAS ÚNICAS permite el montaje de la cimentación y estructura de una vivienda en 10 días, a partir de los cuales comienza la construcción interior.

El sistema industrializado, nos permite construir el edificio reduciendo mano de obra, excedentes de material, gastos de transporte y maquinaria, etc. Eliminando también sobrecostes propios de imprevistos en la obra.



MEJORA DEL IMPACTO AMBIENTAL DURANTE Y DESPUÉS DE LA CONSTRUCCIÓN

Al tratarse de una construcción en seco e industrializada, no produce un impacto ambiental en el lugar donde se ubica el edificio, apenas generando residuos durante su construcción, evitando formar grandes cantidades de polvo, gastos en transporte u otros contaminantes propios de la construcción tradicional.

Por otra parte, el hormigón es un material reciclable y que puede contener elementos reciclados, que tiene una gran durabilidad con un mínimo mantenimiento y que se manufactura localmente en toda España.





RESISTENCIA DEL HORMIGÓN

El hormigón armado ofrece unas características de resistencia muy elevadas:

- Gran tolerancia a variaciones de temperatura y cambios extremos.
- Alta resistencia frente al fuego.
- Alta resistencia sísmica.
- Gran resistencia ante otros fenómenos atmosféricos tales como tormentas, huracanes, etc.
- Resistencia a golpes y butrones.



AISLAMIENTO TÉRMICO Y ACÚSTICO

El hormigón es un material que posee una alta capacidad de aislamiento térmico y acústico. Tiene una baja transferencia térmica y una alta resistencia térmica lo que hace que la temperatura se conduzca lentamente de un lado a otro de la pared y sea capaz de mantener la temperatura interior. En el sistema de construcción tradicional, las múltiples juntas de mortero de los ladrillos generan "fugas", sonoras y térmicas, que se evitan con la continuidad del hormigón. Se trata por tanto de un material muy eficiente energéticamente, por lo que, con menos energía eléctrica podemos climatizar todos los espacios del edificio.



SERVICIO INTEGRAL
GRAFENO ARQUITECTURA

Realizamos todos los trámites, proyecto y proyecto de interiorismo, desde que la idea, hasta que se hace realidad con la finalización de obra.

Lo que nosotros llamamos un DISEÑO CUMPLIDO.



¿CÓMO LO HACEMOS?

RECOPIACIÓN DE INFORMACIÓN

Realizamos un estudio de las características del cliente, así como gustos y afinidades. Escuchamos sus premisas, para saber cómo quiere vivir.

LA IDEA

Con la información recopilada desarrollamos la idea más exhaustivamente para que el cliente pueda entenderla. Gracias a los avances tecnológicos de los que disponemos su visualización es lo más cercana a la realidad.

PROYECTO

Elaboramos el proyecto en base a parámetros de calidad óptimos. Se definen todos los componentes orientados a la ECO - ARQUITECTURA, para un funcionamiento del edificio responsable y comprometido con el medio ambiente. Se ofrece al cliente la posibilidad de un servicio integral incluyendo el INTERIORISMO de la vivienda (acabados, iluminación, mobiliario, etc.)

OBRA

Controlamos exhaustivamente la realización de nuestros edificios a través de nuestro servicio de PROJECT MANAGER. Cuidamos hasta el más mínimo detalle en el diseño de la obra. Como resultado, edificios de máxima calidad.



VIVIENDA MODELO 1

Vivienda tipo de 170m² distribuidos en 2 plantas

Cuenta con un espacio continuo de salón-comedor-cocina, 4 habitaciones, 3 baños y lavadero











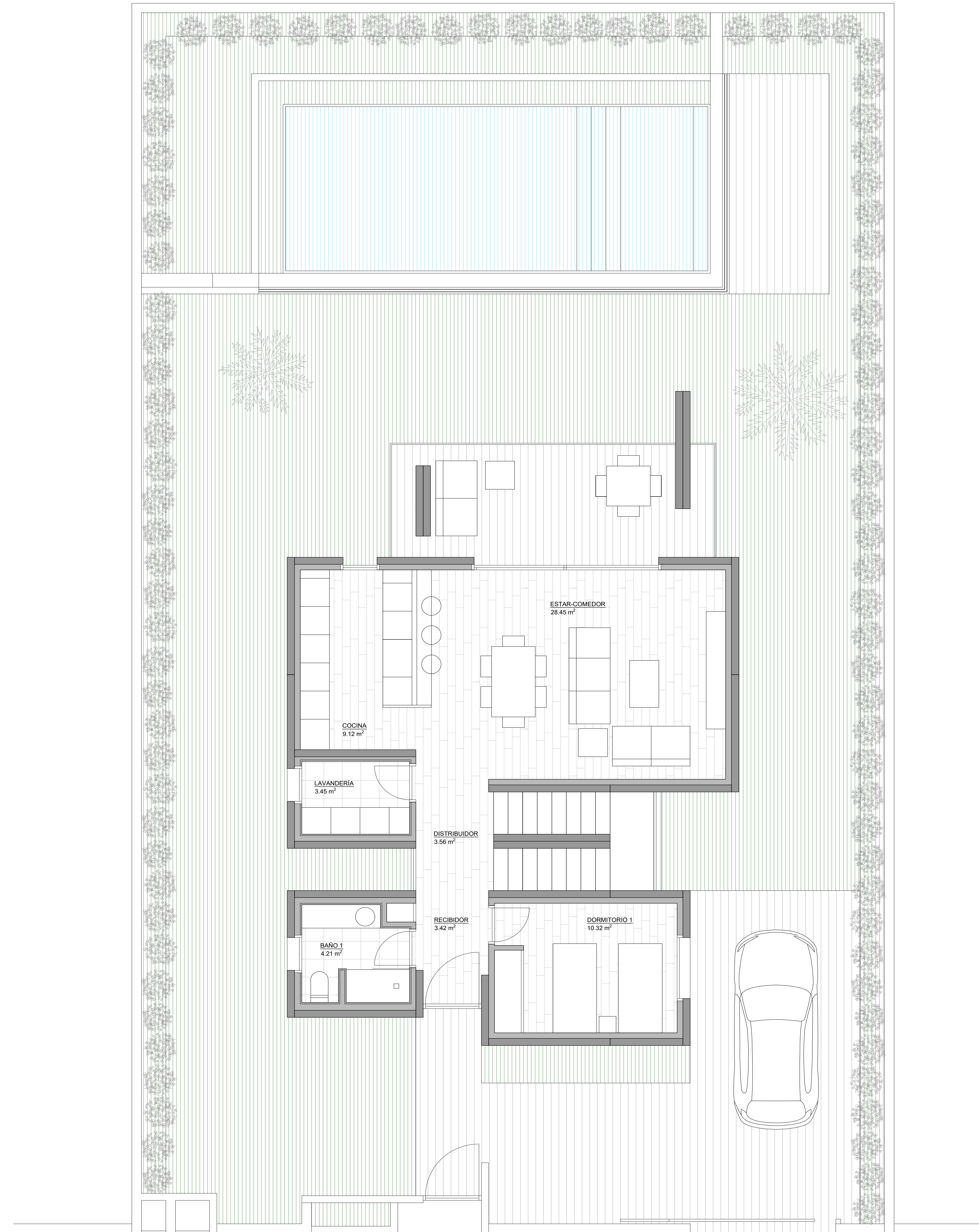






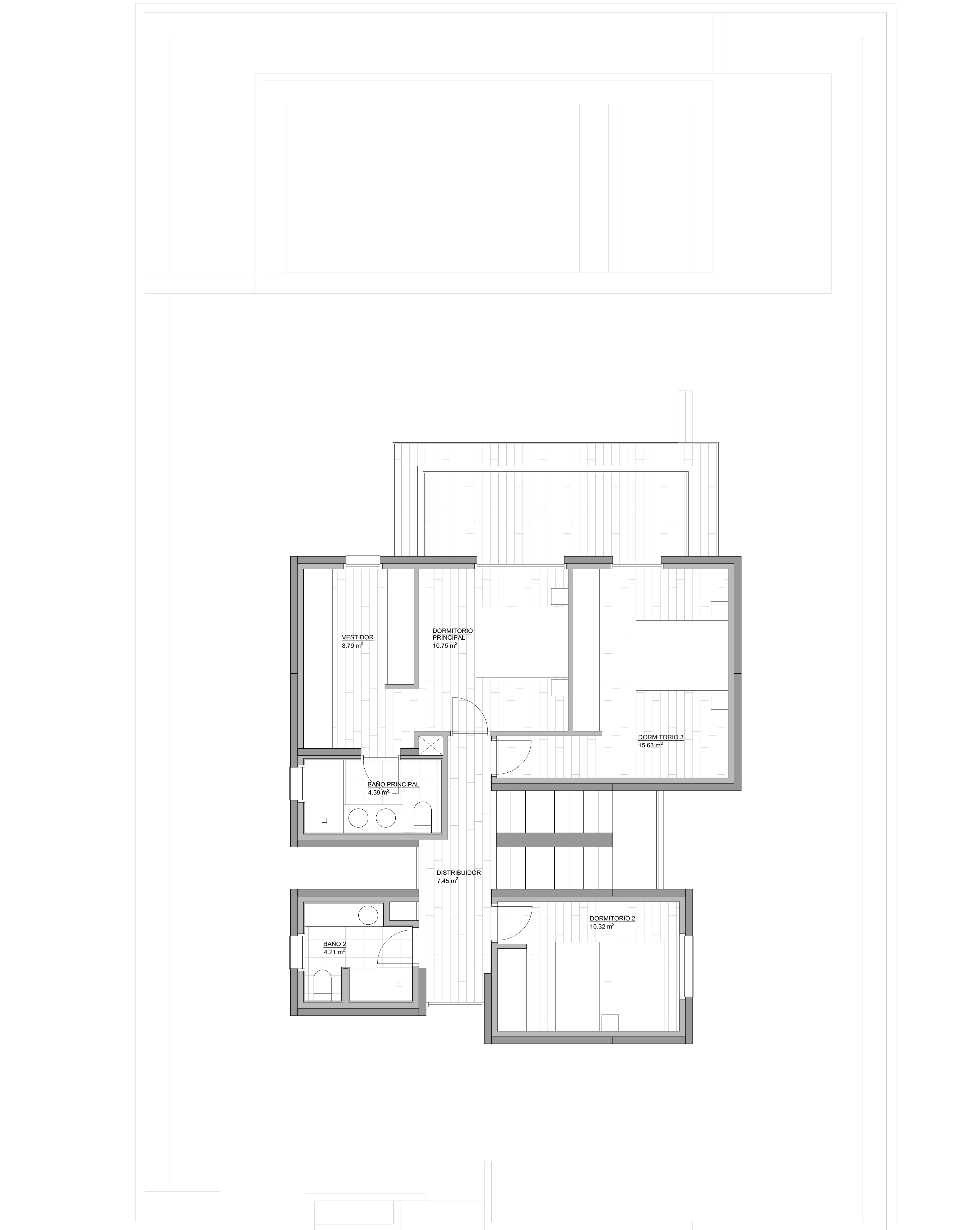






PLANTA BAJA

	SUP. CONSTRUIDA	SUP. ÚTIL
PLANTA BAJA	85,14 m ²	68,74 m ²
PLANTA PRIMERA	85,14 m ²	61,54 m ²
PLANTA PRIMERA	170,28 m ²	130,28 m ²



PLANTA PRIMERA



VIVIENDA MODELO 2

Vivienda tipo de 150m² distribuidos en una planta

Cuenta con un espacio continuo de salón-comedor-cocina, 3 habitaciones, 3 baños y lavadero















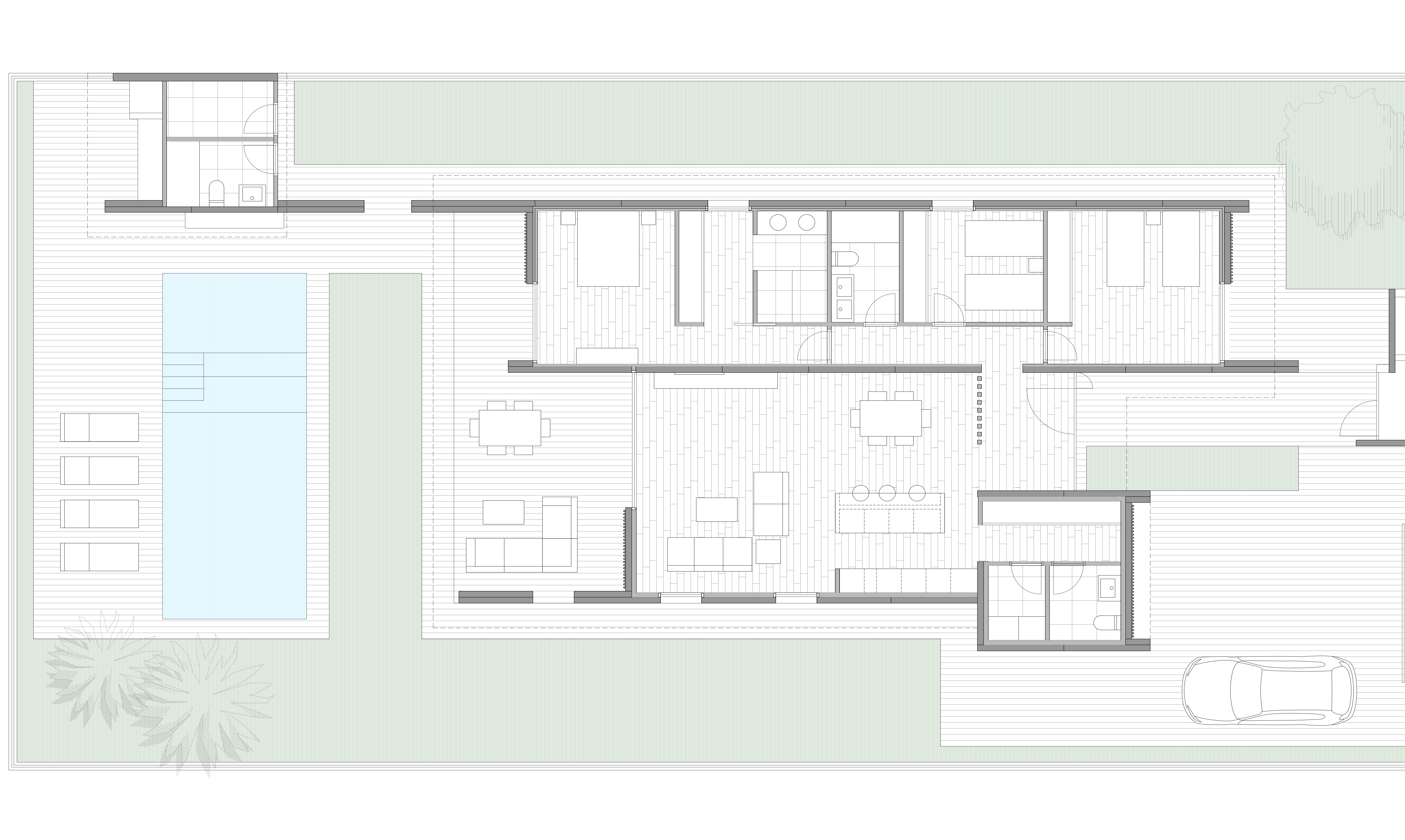








	SUP. CONSTRUIDA	SUP. ÚTIL
PLANTA BAJA	149,59 m ²	125,49 m ²





GRAFENO ARQUITECTURA